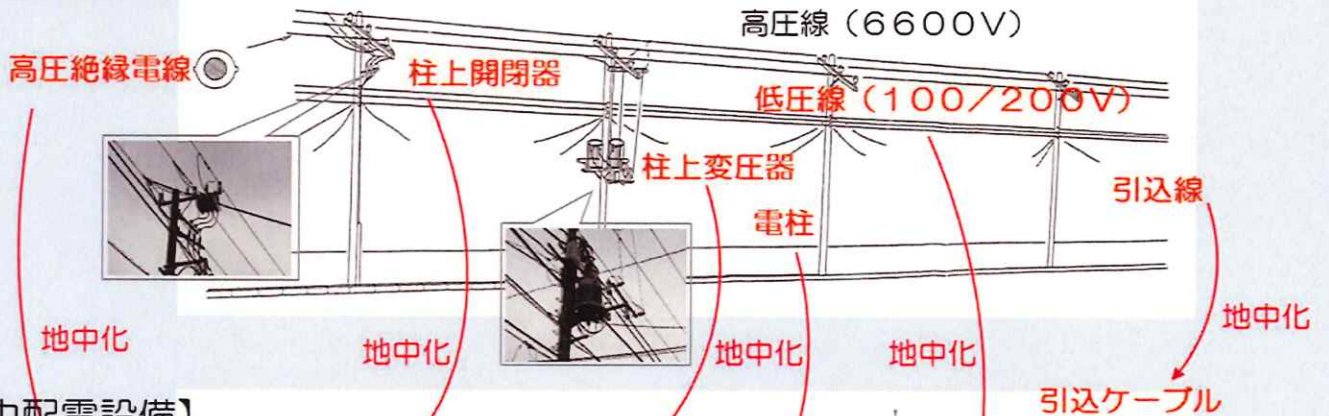
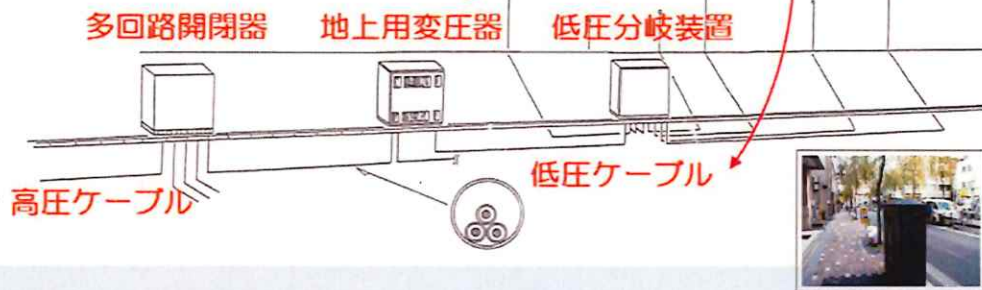


電力設備の地中化イメージ

【架空配電設備】



【地中配電設備】

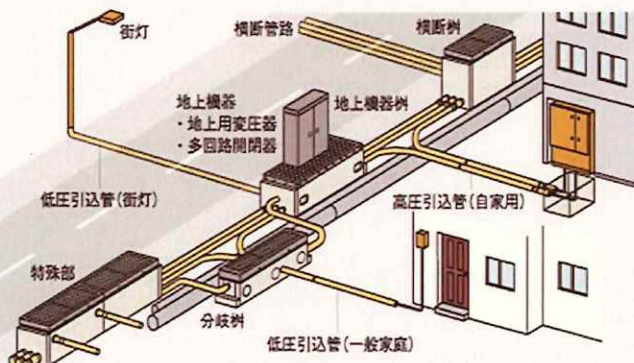


地上機器とは？

地上機器は、電気を高圧から低圧に変換したり、電気の流れを変えるために必要な機器です。電線を地中化の際は、これらの機器を、地上に設置する必要があります。



地中配電線のイメージ図



多回路開閉器：高圧系統(6,600V)を区分する装置で、工事等で電気を停める必要がある場合や、万一の停電時に、電気の流れを切り替える目的で使用する。

地上用変圧器：高圧(6,600V)の電気を一般家庭で使用する低圧(100/200V)へ変換する装置。